

Extension du réseau Natura 2000 au large

Association des acteurs

Direction interrégionale de la mer
Sud-Atlantique

Conseil Maritime de Façade
5 décembre 2014



Crédit photo : © Laurent Mignaux/METL-MEDDE

Ministère de l'Écologie, du Développement durable et de l'Énergie

www.developpement-durable.gouv.fr

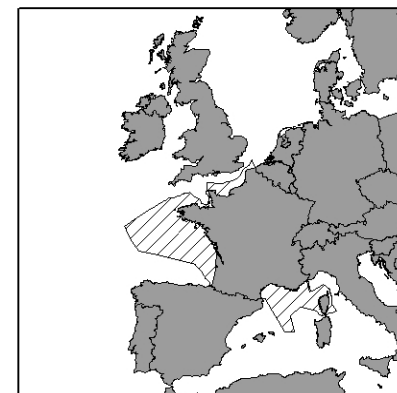
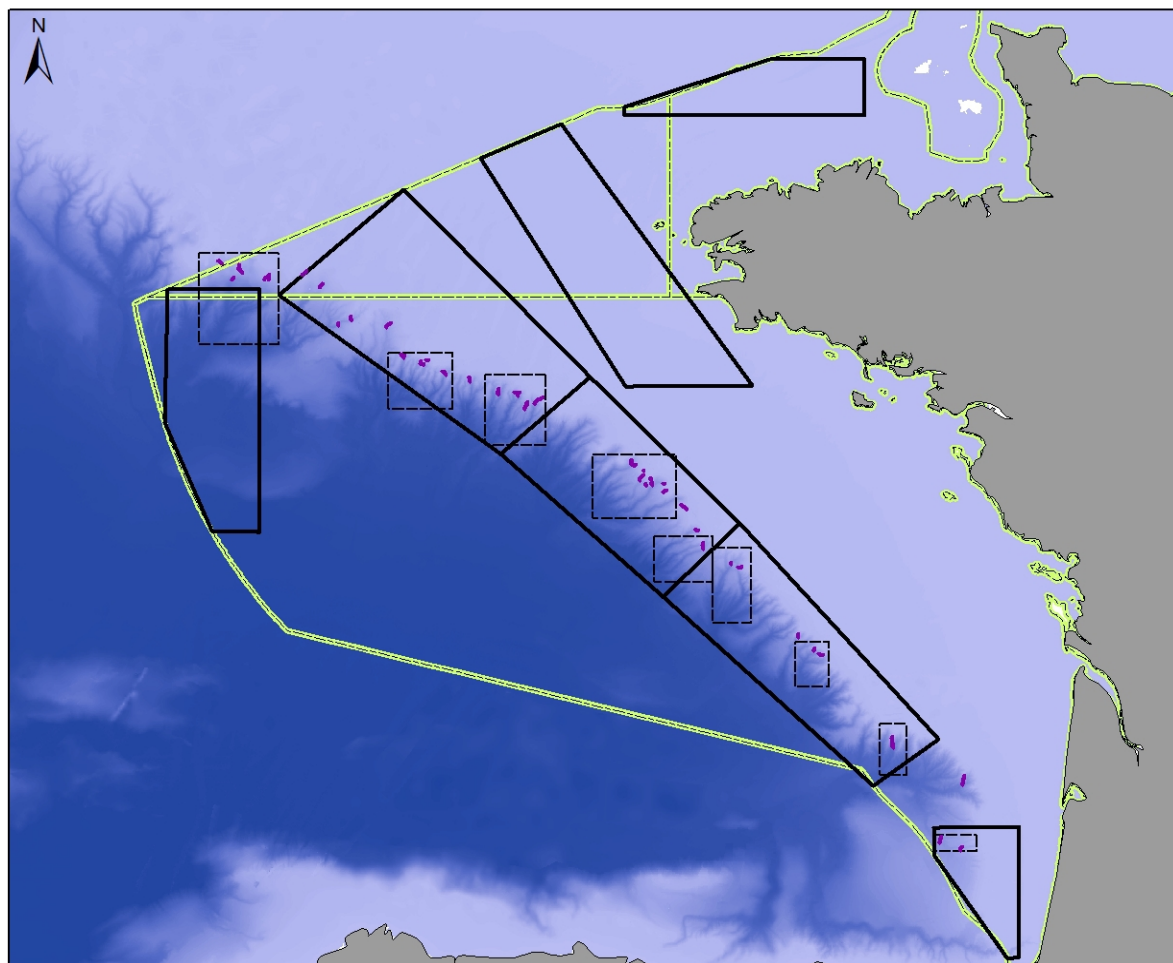
Rappel du contexte et méthode

- Natura 2000 = désignation de sites aux titres de la directive « oiseaux » et de la directive « habitats ». Un réseau insuffisant. Une obligation communautaire.
- Temps d'acquisition de données suffisant depuis l'injonction communautaire (2009-2010).
- Des campagnes scientifiques lourdes tant sur les habitats que sur les espèces.
- La désignation précise des sites dans ces secteurs en 2015 sur la base de critères scientifiques en tant que zones spéciales de conservation (ZSC - habitats) ou de zones de protection spéciale (ZPS – oiseaux).
- La coordination des travaux par le Préfet maritime durant le premier semestre 2015.



GS de la région biogéographique Atlantique

Grands Secteurs- Golfe de Gascogne Oiseaux/mammifères marins et récifs



Légende

- Canyons explorés par IFREMER (2009-2012)
- - - Grands Secteurs habitat 1170 "récifs"
- ▭ Grands Secteurs Oiseaux Mammifère marins
- ▭ Sous régions marines DCSMM

bathymétrie
0
-5000

0 60 120 240 Km

Source des données:
bathymétrie: European Marine Observation and Data Network
Grands Secteurs récifs: MNHN, GIS POSIDONIE, IFREMER et AAMP
Grands Secteurs Oiseaux Mammifères: MNHN

Système de coordonnées: WGS 84 - projection Mercator



ifremer

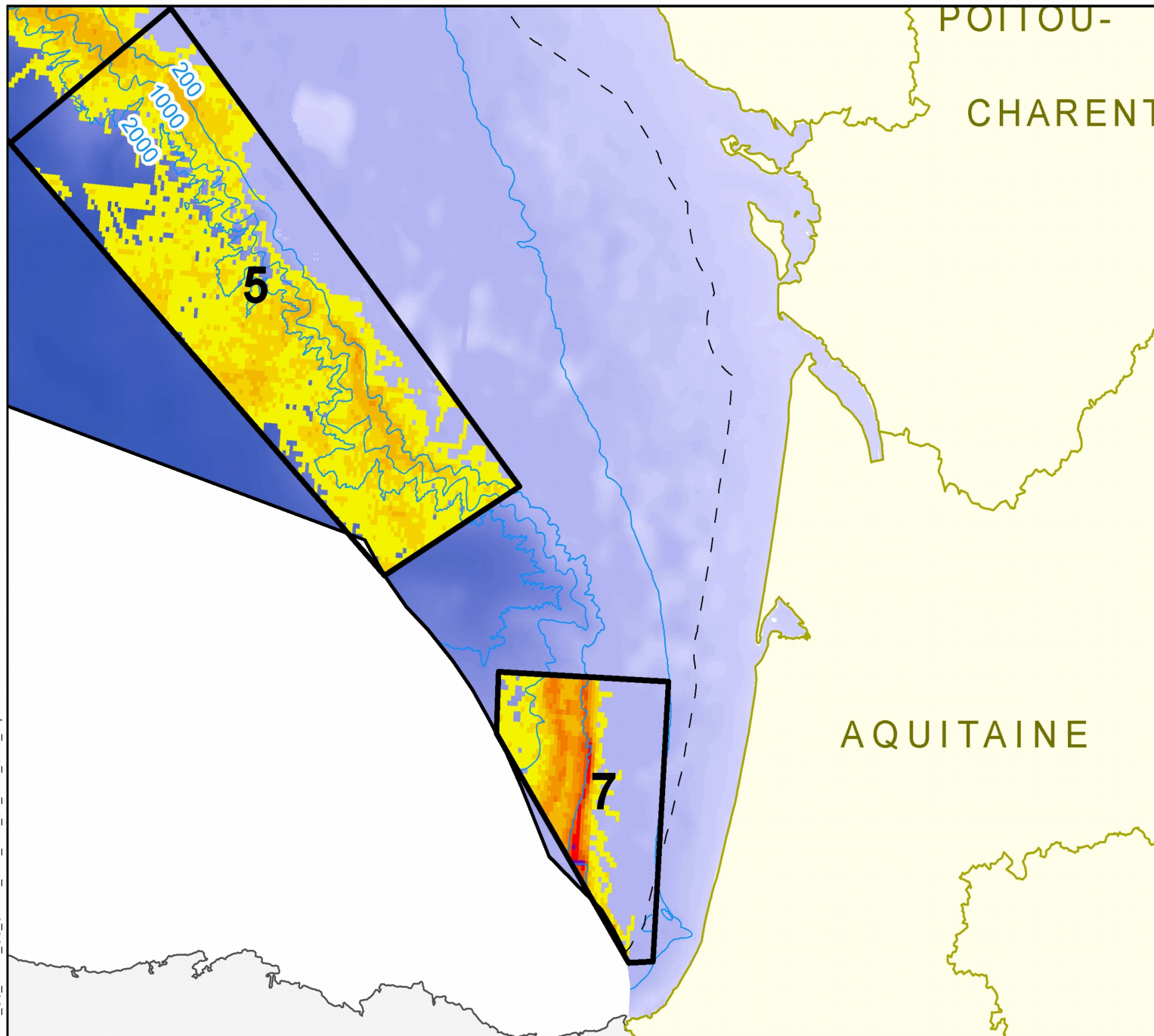


Méthode

- Présentation des analyses de fréquentation des grands secteurs par les différentes flottilles, par métiers pour les navires français et étrangers.
- Sur la base des extractions cartographiques du système d'information halieutique et de l'analyse du bilan des activités de pêche professionnelle embarquée.
- Croisement de cette activité avec les enjeux environnementaux connus du MNHN (habitats, oiseaux, mammifères marins).
- Présentation de ces données aux CRPMEM de Poitou-Charentes et d'Aquitaine ainsi qu'aux organisations de producteurs.

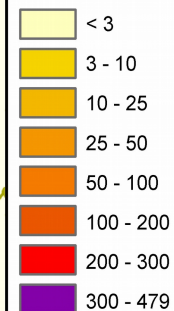


Tous filets : effort 2011-2013 des navires étrangers



Pêche au filet

Somme de l'effort de pêche sur la période 2011-2013 (VMS des navires étrangers de plus de 12m, pour des vitesses inférieures à 4,5 noeuds, en heures par maille de 1' de côté)*
Légende basée sur les valeurs observées pour l'engin considéré sur l'ensemble de la façade (comprises ou non dans les grands secteurs)



Grands secteurs oiseaux marins / mammifères marins

Délimitation maritime

— Limites des eaux sous juridiction françaises
- - - - - Limite de la mer territoriale française (12 MN)

* Voir avertissement sur l'utilisation des données de géolocalisation joint à cette carte

Sources des données :
- Limite de la mer territoriale : SHOM*, 2010
- Régions : IGN - GéoFLA® Régions, 2009
- Bathymétrie et isobathes : GEBCO, 2008 et IFREMER
* : ne pas utiliser pour la navigation

Système de coordonnées : Lambert 93 / RGF93 / IAG GRS 1980



Principales remarques

- La pertinence des données présentées qui a permis de matérialiser la présence massive des pêcheurs espagnols (rapport 1 à 5).
- La prise en compte des avis des pêcheurs et des autorités espagnoles dans le processus de désignation des secteurs.
- La désignation de vastes secteurs source d'inquiétude.
- Une connaissance limitée des interactions entre espèces et engins.