

5.4 Le sentier du littoral



Promeneurs sur la dune du Pyla

CHIFFRES CLÉS 2018

14 % du littoral métropolitain situé en Nouvelle-Aquitaine

360 km de sentier du littoral ouverts en Charente-Maritime

173 km de sentier du littoral ouverts en Gironde

80 km de sentier du littoral ouverts dans les Landes

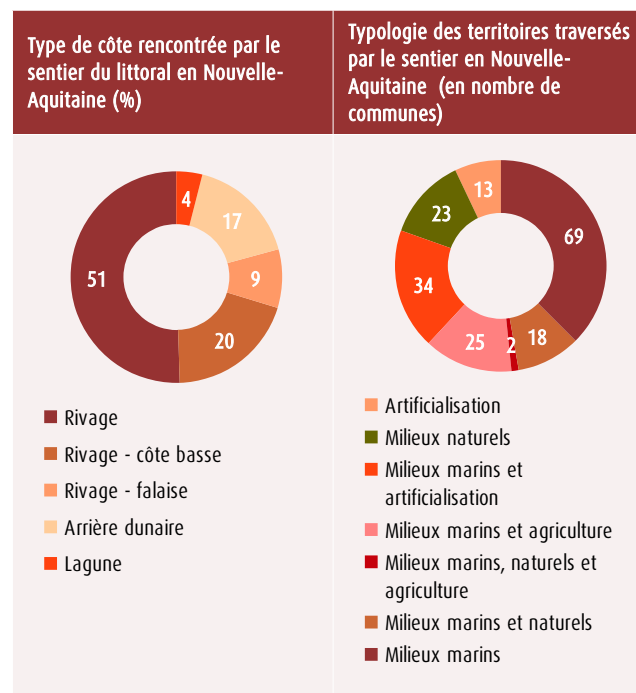
43 km de sentier du littoral ouverts dans les Pyrénées-Atlantiques

656 km de linéaire couverts par le sentier du littoral en Nouvelle-Aquitaine

Traditionnellement présenté comme la résurgence du « sentier des douaniers », créé sous la révolution par l'administration des douanes pour surveiller les côtes, le sentier du littoral a pour vocation d'assurer le libre accès de tous à la mer.

L'aménagement du sentier du littoral s'inscrit dans les objectifs portés par la loi « Littoral » de conservation de l'espace littoral et d'accessibilité au public.

Le littoral aquitain se caractérise par rivages océaniques majoritairement publics. Dès lors, la servitude littorale ne s'applique pas stricto sensu au rivage puisque non nécessaire. Le sentier du littoral ouvert, ou à ouvrir, en Nouvelle-Aquitaine représente 14 % du linéaire métropolitain.



Le sentier du littoral emprunte, pour la moitié de son linéaire, les rivages au plus près de la mer. Il se caractérise également par une part importante, au regard des autres façades maritimes, de forêts, de plages et de dunes traversées.

◆ Entre attractivité et fragilité

En longeant souvent le rivage, le sentier emprunte inévitablement des secteurs en recul du fait de l'érosion côtière qui atteint près du quart des côtes métropolitaines (base EuroSION, 2004). Cela peut nécessiter la mise en défend de certains passages, la mise en place de rambardes, voire, dans les cas les plus sensibles, de reculer le sentier ou d'en interdire l'accès.

Sentier du littoral, Corniche basque



En longeant souvent le bord de mer, le sentier permet un accès à une grande diversité d'écosystèmes. Subissant une forte pression humaine, les mers côtières et le littoral terrestre bénéficient d'outils de préservation spécifiques (loi « Littoral », Conservatoire du littoral et parcs naturels marins) et d'une politique volontariste de protection.

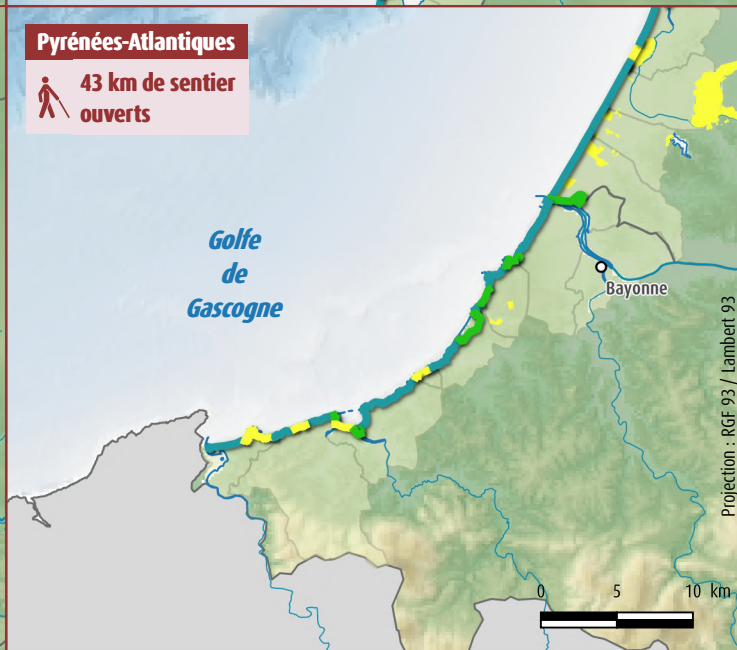
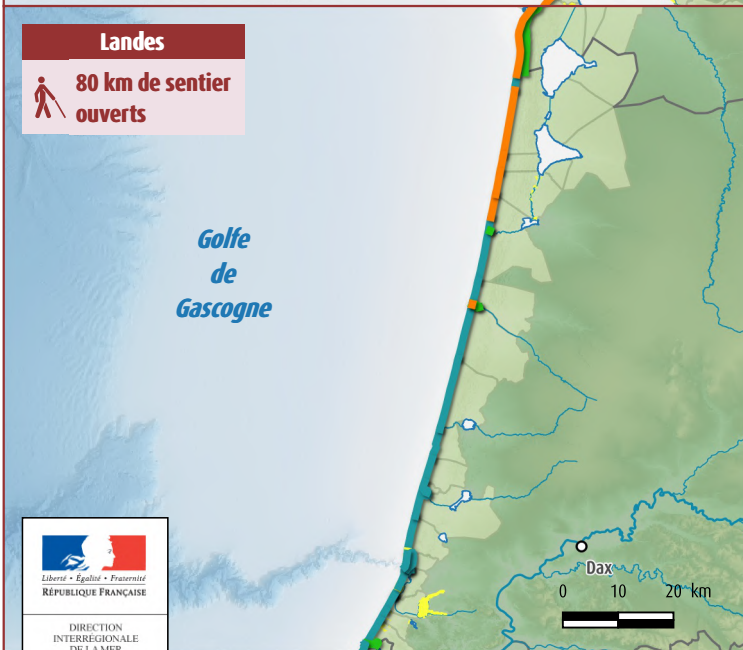
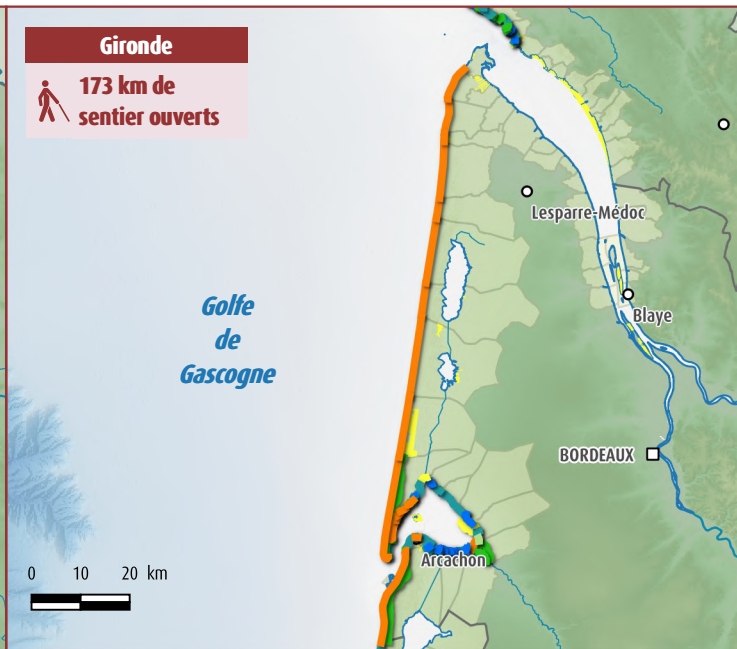
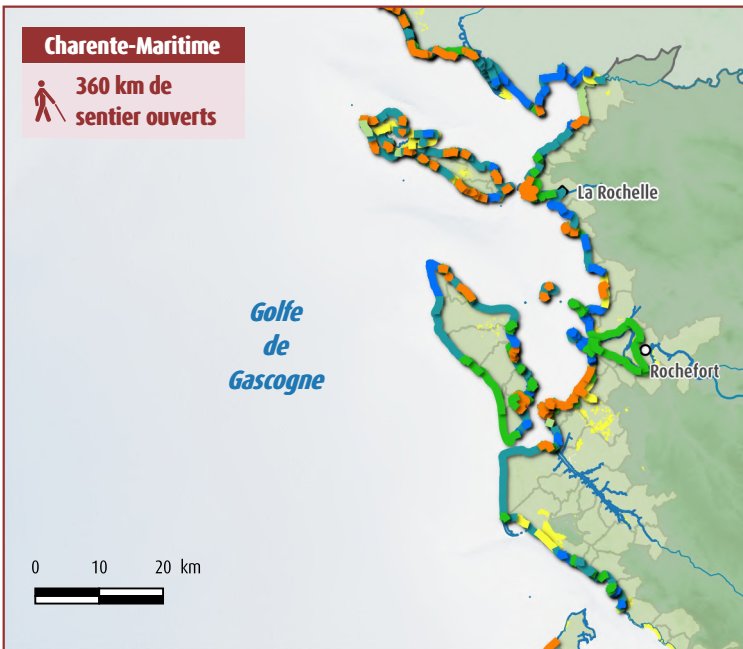
◆ La préservation d'un milieu naturel sensible

L'attrait pour le littoral pose la difficile adéquation entre développement touristique et respect de l'environnement, de nombreux territoires traversés étant sensibles : érosion et piétinement, dérangement des oiseaux d'eau ou nicheurs... Il donne alors l'occasion aux promeneurs de se sensibiliser à la préservation de ces milieux naturels à travers l'information mise à leur disposition (panneaux, plaquettes...).



[Ministère de la Transition écologique et solidaire](#)

[Site internet Géolittoral](#)



Type de sentier (2018)

- Linéaire ouvert sur les terrains publics du Conservatoire du Littoral
- Linéaire ouvert sur autres terrains publics
- Linéaire ouvert au titre de la servitude au rivage
- Linéaire assurant la continuité
- Linéaire du littoral inaccessible
- Linéaire à étudier ou accessible à court terme

- Sites du Conservatoire du Littoral
- Communes littorales



Sources : Ministère de la Transition écologique et solidaire / DGALN, CEREMA Dtec Eaux, Mers et Fleuves
Copyrights : ©SHOM, ©BD ALTI (IGN), © GEOFLA (IGN)
Réalisation : DIRM SA / MCPMML - Avril 2019