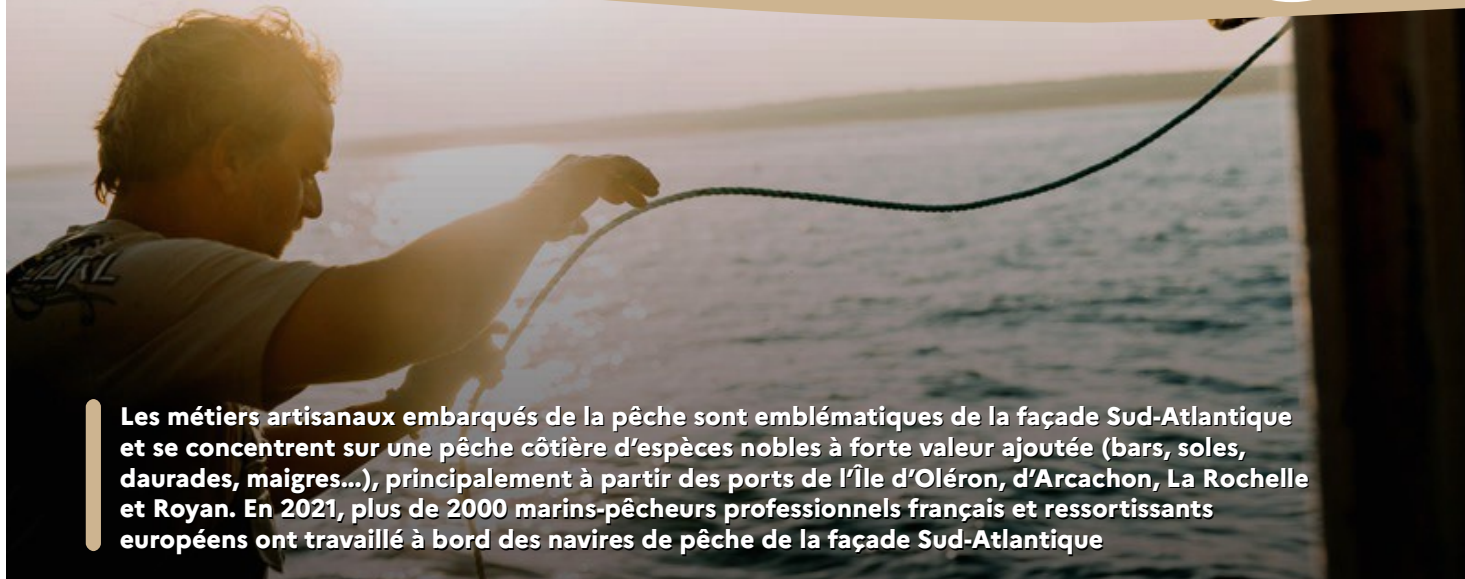
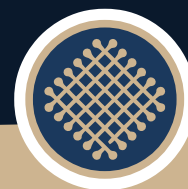


2.2 Les métiers de la pêche



Les métiers artisanaux embarqués de la pêche sont emblématiques de la façade Sud-Atlantique et se concentrent sur une pêche côtière d'espèces nobles à forte valeur ajoutée (bars, soles, daurades, maigres...), principalement à partir des ports de l'île d'Oléron, d'Arcachon, La Rochelle et Royan. En 2021, plus de 2000 marins-pêcheurs professionnels français et ressortissants européens ont travaillé à bord des navires de pêche de la façade Sud-Atlantique

Marin-pêcheur à bord d'un fileyeur du port de Capbreton © Sébastien Chebassier - Région Nouvelle-Aquitaine

Sur la façade Sud-Atlantique, la pêche constitue une filière économique importante, exercée par des pêcheurs professionnels français et étrangers, qui participe au dynamisme local et génère aussi un nombre important d'emplois indirects à terre.

Des spécificités géographiques

Les métiers artisanaux concernent l'ensemble de la façade. Ils sont emblématiques de la région. L'activité se caractérise par une grande polyvalence des métiers, et une pêche côtière et estuarienne d'espèces à forte valeur ajoutée (bars, soles, maigres, daurades...)

La principale activité de pêche au large dépend du port de pêche de Saint-Jean-de-Luz et Ciboure. Les campagnes de pêche au large nécessitent le recours à une main-d'œuvre spécialisée pour travailler à bord des plus grosses unités des armements hauturiers dont la majeure partie est basée au port de Saint-Jean-de-Luz / Ciboure.

Dans le sud du golfe de Gascogne, l'activité de chalutage est assez réduite : les filets fixes, palangres et casiers constituent les techniques de prise privilégiées.

Une filière pourvoyeuse d'emplois

Les effectifs de marins-pêcheurs peuvent sensiblement fluctuer en cours d'année, selon les besoins en main d'œuvre des armements. Au sein des effectifs de marins-pêcheurs de la région, ce sont environ 600 marins qui exercent la fonction

de patron de pêche. Au total, 2 035 marins-pêcheurs professionnels ressortissants de l'Union Européenne ont travaillé à bord des unités de la façade Sud-Atlantique en 2021.

Considérant qu'un emploi en mer génère environ 3 à 4 emplois à terre, cela représente plus de 10 000 emplois directs et indirects dans la filière pêche et transformation des produits de la pêche. En 2021, tous genres de navigation confondus, le taux d'embarquement à la pêche sur la façade Sud-Atlantique représentait 14,1 % des embarquements français (marins français et marins ressortissants de l'Union Européenne travaillant sur les navires de pêche français).

Une grande polyvalence des métiers

Il existe une large diversité de métiers de la pêche, avec une prépondérance de fileyeurs. Les arts traïnants (chaluts, dragues, bolinches et sennes) ne représentent qu'environ un tiers de la flotte. Cependant, bien souvent les pêcheurs utilisent plusieurs engins de pêche. La polyvalence des métiers est très répandue au sein de la flotte de pêche néo-aquitaine.

On dénombre chaque année une centaine de pêcheurs à pied professionnels, répartis sur le Bassin d'Arcachon et la Charente-Maritime. Les 5 principaux gisements se situent à Bonne-Anse, Bellevue, Ade-Manson, au Fiers d'Ars, et sur le Bassin d'Arcachon. (source CRPME)

Depuis plusieurs années, le métier de marin-pêcheur a adapté ses pratiques pour une meilleure prise en compte des ressources et du milieu naturel, afin de répondre aux enjeux environnementaux, en adaptant les capacités de pêche, en améliorant la sélectivité et en réduisant l'impact sur les milieux marins. ■



CHIFFRES-CLÉS

2036 marins professionnels en activité ressortissants de l'Union Européenne ont embarqué en 2021 sur des unités de la flotte de pêche Sud-Atlantique

98 chalutiers

30 navires à drague

7 bolincheurs

260 fileyeurs

58 ligneurs

8 caseyeurs

59 estuariens (pibalours...)

1 canneur

6 pêche à pied

Sources : Note de conjoncture 2021 CRPME Nouvelle-Aquitaine





Cartographie et tendances

Les marins professionnels et les métiers de la pêche

Golfe de Gascogne



Quartiers d'immatriculation

Genre de navigation (2)

- Petite pêche
- Pêche côtière
- Pêche au large
- Grande pêche
- Conchyliculture et petite pêche

Types de pêche

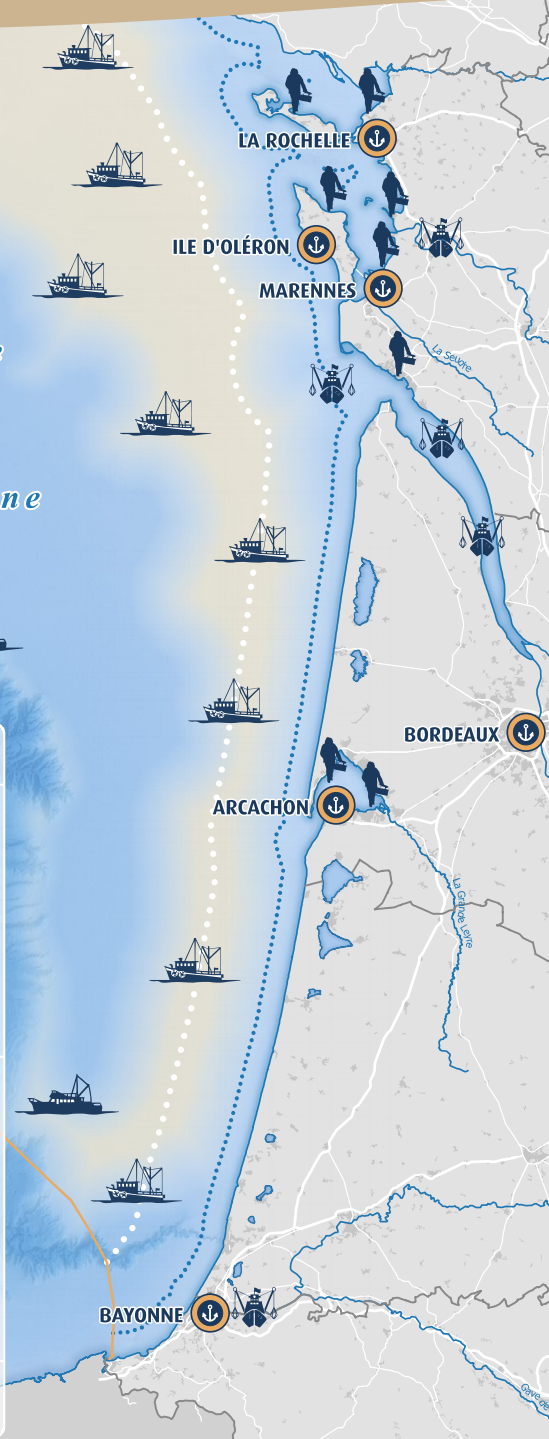
- Pêche côtière
- Pêche au large
- Pêche estuarienne
- Pêche à pied

(1) Nombre de marins pêcheurs professionnels, ressortissants de l'UE ayant au moins une ligne de service d'au moins un jour durant l'année 2021 dans l'un des genres de navigation à la pêche, hors cultures marines.

(2) PP : Petite pêche : absence du port inférieure ou égale à 24 h
 PC : Pêche côtière : absence du port supérieure comprise entre 24 et 96 h

PL : Pêche au large : absence supérieure à 96 h
 GP : Grande pêche : navires de plus de 1000 tonneaux de jauge brute (tjb), navires de plus de 150 tonneaux s'absentant habituellement plus de 20 jours de son port d'exploitation ou de ravitaillement, navires de plus de 150 tonneaux dont le port d'armement est éloigné de plus de 20 jours du port d'exploitation ou de ravitaillement.

Copyrights : IGN BD ADMIN EXPRESS, SHOM MNT HOMONIM
 Sources : DIRM SA, CRPMEM Nouvelle-Aquitaine,
 Réalisation : DIRM SA MCPPML Juin 2022



| Nombre de marins à la pêche en 2021 (1) | |
|---|-------------------|
| LA ROCHELLE | |
| 89 marins | |
| 22 marins | |
| 12 marins | |
| 0 marin | |
| 38 marins | |
| TOTAL | 161 marins |
| ÎLE D'OLÉRON | |
| 118 marins | |
| 113 marins | |
| 70 marins | |
| 0 marin | |
| 25 marins | |
| TOTAL | 323 marins |
| MARENNES | |
| 110 marins | |
| 36 marins | |
| 49 marins | |
| 0 marin | |
| 82 marins | |
| TOTAL | 277 marins |
| BORDEAUX | |
| 24 marins | |
| 6 marins | |
| 0 marin | |
| 1 marin | |
| 1 marin | |
| TOTAL | 32 marins |
| ARCACHON | |
| 128 marins | |
| 71 marins | |
| 64 marins | |
| 0 marin | |
| 100 marins | |
| TOTAL | 358 marins |
| BAYONNE | |
| 156 marins | |
| 91 marins | |
| 619 marins | |
| 19 marins | |
| 0 marins | |
| TOTAL | 885 marins |

COMPOSITION DE LA FLOTTE DE PÊCHE SUD-ATLANTIQUE



Fileyeurs

Principales espèces ciblées : merlu, bar, maigre, sole, seiche, sar, daurade, rouget
49% de la flotte de pêche



Navires estuariens, pibalours

Principales espèces ciblées : maigre, crevette, civelle, anguille, lamproie
11% de la flotte de pêche



Ligneurs et canneurs

Principales espèces ciblées : merlu, bar, thon, bonite
11,2% de la flotte de pêche



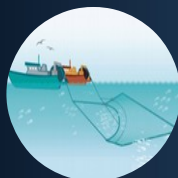
Bolincheurs et senneurs

Principales espèces ciblées : thon, bonite, maquereau, sardine, anchois
1% de la flotte de pêche



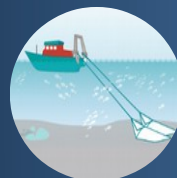
Chalutiers de fond

Principales espèces ciblées : sole, cèteau, langoustine, baudroie
 Tous chaluts : **19%** de la flotte de pêche



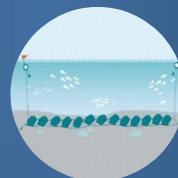
Chalutiers pélagiques

Principales espèces ciblées : bar, merlu, thon, bonite, sardine, anchois
 Tous chaluts : **19%** de la flotte de pêche



Dragues

Principales espèces ciblées : coquille Saint-Jacques, pétoncle, crevette, langoustine, moule sauvage
6% de la flotte de pêche



Caseyeurs

Principales espèces ciblées : seiche, poulpe, crabe, crevette, langoustine, anguille, lamproie
2% de la flotte de pêche