

2.6 Les ports de commerce



Port Atlantique La Rochelle

CHIFFRES CLÉS 2018

+12,5 % soit l'évolution entre 2017 et 2018 du trafic total de marchandises enregistrée par le Port de la Rochelle

20 millions de tonnes de marchandises traitées dans les ports de la région en 2018

FAITS MARQUANTS

Le Grand port maritime de La Rochelle a terminé l'année 2018 avec une hausse de son trafic de 12,5% à 9,6 millions de tonnes. Cette croissance se décline sur toutes les filières

L'armateur MSC, n°2 mondial pour le transport de conteneurs (représentant la moitié des boîtes manutentionnées à Bordeaux) a confirmé stopper son escale à Bordeaux avec son feeder en provenance d'Anvers

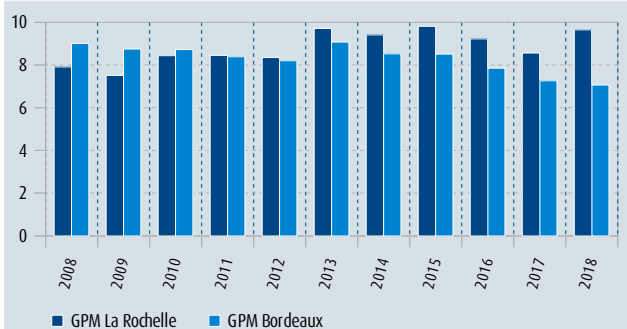
La façade Sud-Atlantique compte sur son territoire 2 grands ports maritimes, La Rochelle et Bordeaux, qui se classent respectivement aux 6^e et 7^e places des grands ports maritimes français en termes de trafic global de marchandises. La façade abrite également sur son territoire 2 ports de commerce à Bayonne (gestion régionale) et à Rochefort Tonnay-Charente (gestion départementale).

Les activités portuaires génèrent de nombreux emplois directs et indirects représentant une grande diversité de métiers de services aux navires ou aux marchandises. En Nouvelle-Aquitaine, les deux grands ports maritimes de La Rochelle et de Bordeaux constituent des portes d'entrée pour les grands flux internationaux. Ils sont désormais organisés en une coopération inter-portuaire Atlantique (avec le Grand Port Maritime de Nantes).

Les grands ports maritimes

Port compact à forte valeur ajoutée, le port de La Rochelle accueille des navires jusqu'à 150.000 tonnes, à fort tirant d'eau. Il met à disposition des infrastructures maritimes modernes et agit en tant que facilitateur de la logistique routière et ferroviaire, via ses six terminaux reliés au réseau ferré. Port de vrac, La Rochelle est le premier port français pour l'importation de pâte à papier et le second port français pour l'exportation de céréales.

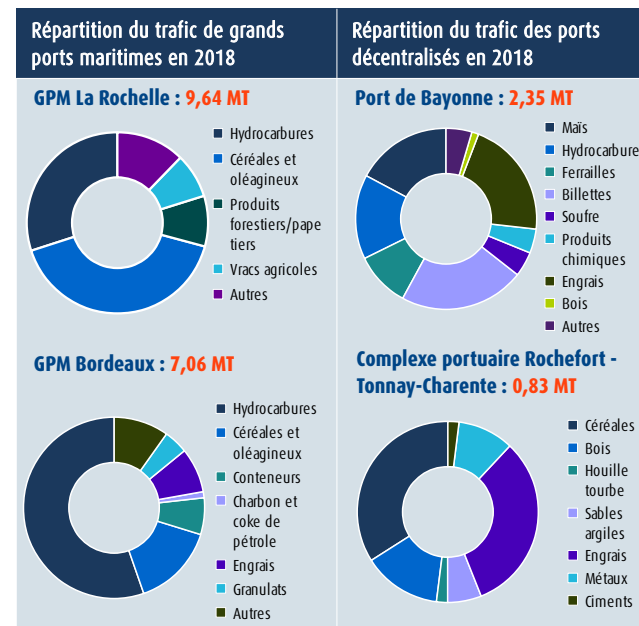
Évolution du trafic de 2008 à 2018 des grands ports maritimes de La Rochelle et de Bordeaux (en millions de tonnes)



Situé sur le plus vaste estuaire d'Europe et au cœur de la façade Atlantique, le port de Bordeaux dispose de 7 terminaux portuaires spécialisés. Les importations d'hydrocarbures et les exportations de céréales représentent respectivement 52% et 20% du trafic global.

Les ports de commerce décentralisés

Le port de Bayonne est avant tout un port vraquier et généraliste dont les principaux trafics sont constitués de maïs, engrais, produits sidérurgiques, produits chimiques, hydrocarbures, pétrole brut et soufre. Après plusieurs années de baisse, le port de Bayonne stabilise son trafic, malgré l'arrêt programmé de certaines activités historiques, liées notamment à l'exploitation du site gazier de Lacq.



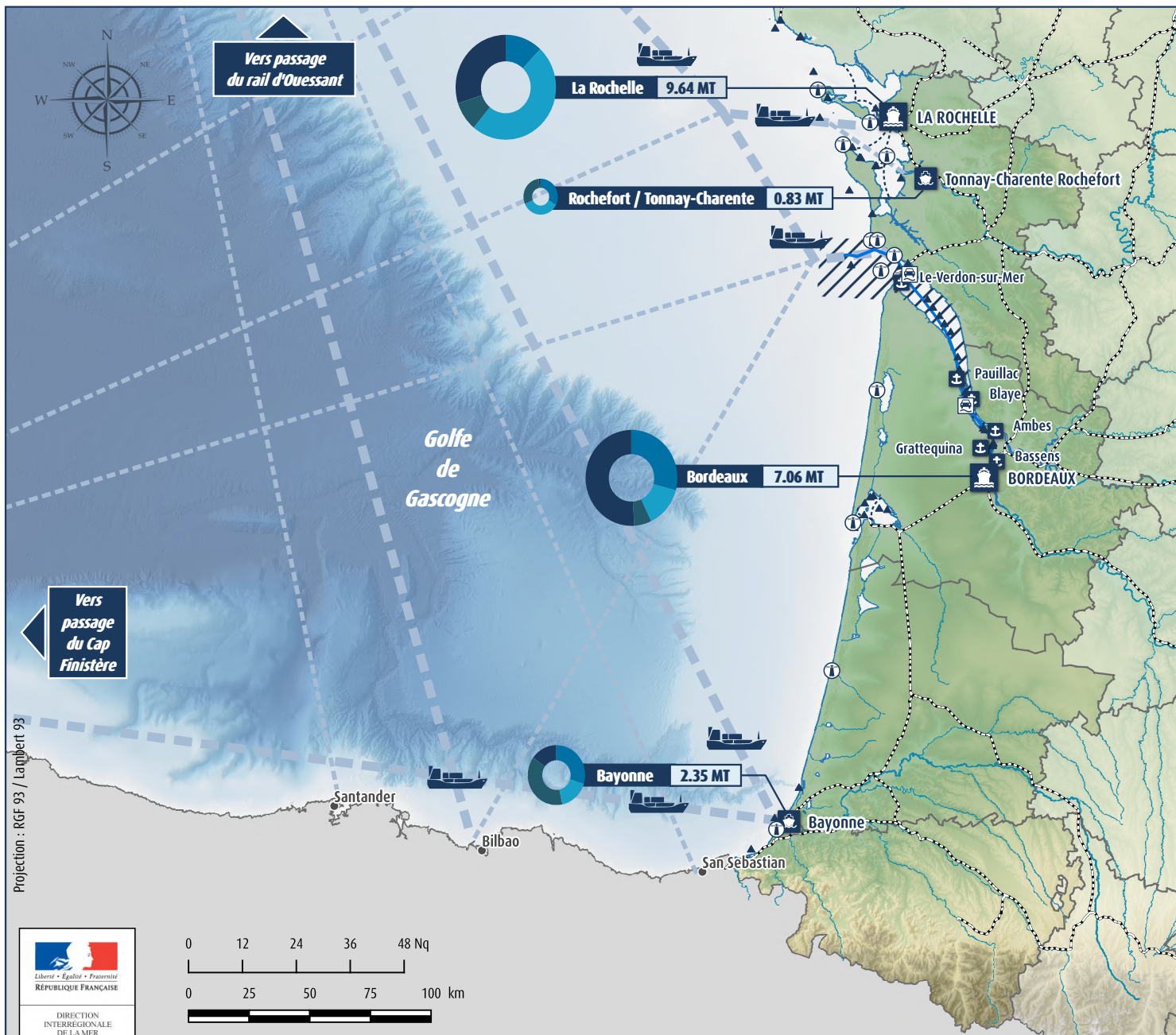
Avec plus de 838 000 tonnes manutentionnées, les ports de Rochefort et Tonnay-Charente, dont la Chambre de commerce et d'industrie Rochefort-Saintonge est concessionnaire, affichent une progression de 17 % des trafics en 2018.



Port de Rochefort-Tonnay-Charente

[Le Grand Port Maritime de Bordeaux](#)
[Le Grand Port Maritime de La Rochelle](#)

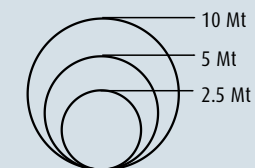
Les ports de commerce et le transport maritime sur la façade Sud-Atlantique



Le transport maritime

- Grands ports maritimes
- Ports de commerce décentralisés
- Terminaux portuaires - GPM Bordeaux
- Accès aux ports et zones de forte densité de trafic maritime
- Circonscription du Grand port de Bordeaux
- Routes maritimes principales
- Routes maritimes secondaires
- Canal de navigation du port de Bordeaux
- Liaisons maritimes (vedettes à passagers)
- Réseau ferré et possibilité de report modal
- Liaisons maritimes de la Gironde (bacs)
- Phares en service
- Principaux sites de dragage

Répartition du trafic portuaire (2018)



- Hydrocarbures
- Produits agricoles
- Matières premières et bois
- Produits transformés et autres

Sources : Ministère de la Transition écologique et solidaire, GPM Bordeaux, GPM La Rochelle

Copyrights : © SHOM, © BD ALTI (IGN), © GEOFLA (IGN)

Réalisation : DIRM SA / MCPPLM - Juin 2019