

2.1 La flotte de pêche



Port de pêche de Saint-Jean-de-Luz

CHIFFRES CLÉS 2018

7 ports de pêche principaux

540 navires de pêche professionnelle en activité

85 % des navires pratiquent une activité de pêche côtière et artisanale

FAITS MARQUANTS

Les comités régionaux de Sélections 2018 (CORESEL) ont validé 6 dossier d'investissements à bord des navires de pêche néo-aquitains pour un montant de 130.000 € grâce aux subventions accordées par le FEAMP

Pêchant en partie dans les eaux britanniques, environ 20 % des navires hauturiers immatriculés à Bayonne et à La Rochelle seront directement concernés par le BREXIT et la sortie du Royaume-Uni de l'Union européenne

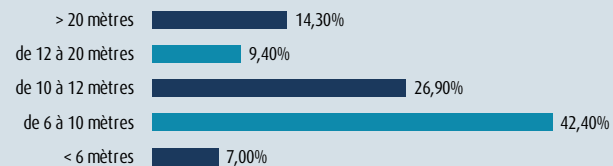
La flotte de pêche sud-atlantique s'élevait à 540 navires en activité en 2018. Globalement, la flotte se caractérise par une importante activité de petite pêche et de pêche côtière le long du littoral de la région, ainsi qu'une pêche au large plus spécifique pratiquée par les unités hauturières du quartier maritime de Bayonne.

La pêche professionnelle régionale est majoritairement une pêche artisanale côtière et estuarienne. Au Pays basque, elle présente une double spécificité : si la Côte basque se caractérise par une pêche artisanale, une cinquantaine de navires du quartier de Bayonne pratique la pêche hauturière en dehors des eaux de la façade, jusqu'en Ouest-Irlande et Nord-Écosse. Le reste de la flottille régionale, majoritairement côtière, exploite les ressources du Sud du golfe de Gascogne, dont une grande proportion d'espèces à forte valeur ajoutée.

◆ Une pêche à dominante côtière et artisanale

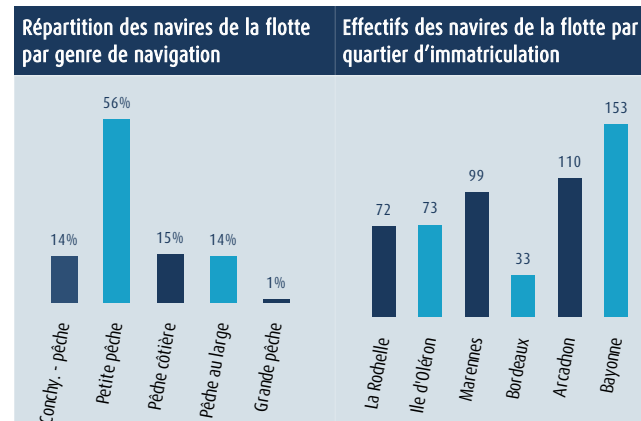
Ce secteur a connu une importante évolution ces dernières années avec la mise en place de nombreuses mesures de gestion à visée environnementale. Le renouvellement des navires trop anciens et l'amplification d'une gestion raisonnée des ressources halieutiques constituent les enjeux du développement d'une pêche durable. Des navires économes en énergie, aux conditions de travail et de sécurité optimisées renforcent l'attractivité du secteur et des métiers et permettent une valorisation accrue des produits de la pêche.

Effectifs de la flotte de pêche sud-atlantique par classe de taille



Au 30/06/2018, source CRPMEM Nouvelle-Aquitaine

En Charente-Maritime, le port de la Cotinière sur l'Île d'Oléron est le plus important du département et le 6^e port métropolitain. Il abrite une solide flottille de plus d'une centaine de navires qui s'adonne à la pêche du bar, des langoustines et de certaines espèces nobles, en particulier la sole. Le port de Royan dispose quant à lui d'une flottille artisanale d'une trentaine de petits navires axée sur les pêcheries de sole. Enfin à la Rochelle, une activité de pêche hauturière se maintient avec une dizaine de navires armés à la pêche au large.



Source : Fichier Flotte Européen

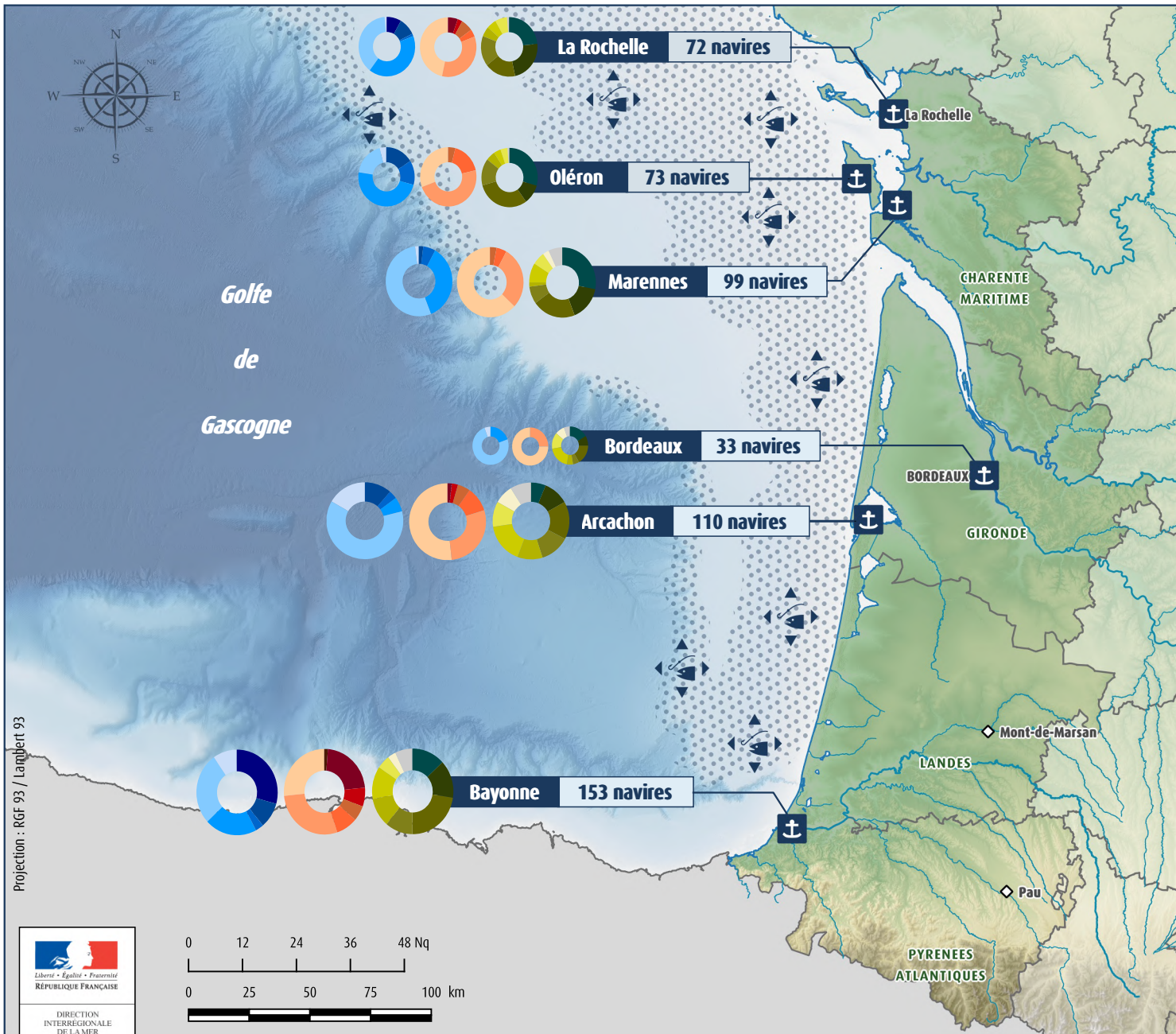
◆ Une pêche hauturière spécifique en Sud-Gascogne

En Gironde, le quartier d'Arcachon abrite une trentaine de chalutiers classiques et fileyeurs de 14 à 21 mètres travaillant à l'extérieur du bassin. A ces navires il faut ajouter une dizaine de vedettes côtières de moins de 15 mètres pratiquant une activité polyvalente (utilisation de plusieurs engins tels que lignes ou filets selon la saison et les espèces ciblées) également à l'extérieur du bassin mais pour des marées courtes de moins de 24 heures. Environ 80 petits navires de pêche polyvalents (casiers, filets, pêche à pied...) travaillent exclusivement à l'intérieur du Bassin (pêche « intra-bassin ») et ciblent des espèces très diversifiées en fonction des saisons. À Bordeaux, une trentaine de petites unités pratique une pêche traditionnelle estuarienne sur la Gironde.

Dans les Pyrénées-Atlantiques et les Landes, la flotte du quartier de Bayonne est constituée pour moitié de navires de moins de 12 mètres, ligneurs, fileyeurs, bolincheurs et polyvalents pratiquant la petite pêche, proche des côtes avec des marées de moins de 24 heures, l'autre moitié étant constituée de plus grosses unités, jusqu'à 25 mètres, pratiquant surtout une pêche hauturière aux filets ou aux chaluts.



Comité Régional des Pêches Maritimes et des Élevages Marins N.A.

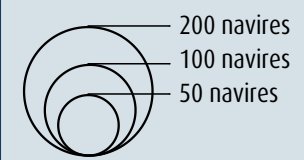


Principales zones de pêche professionnelle maritime



Quartiers d'immatriculation des navires

Nombre de navires en activité par quartiers d'immatriculation (1)



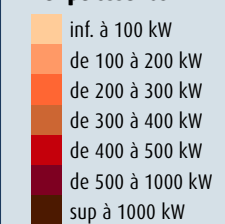
Par longueur



Par âge



Par puissance



(1) Nombre de navires professionnels français armés et ayant au moins une ligne de service durant l'année 2018.

Sources : CRPMEM Nouvelle-Aquitaine, Ministère de la Transition écologique et solidaire

Copyrights : © SHOM, © BD ALTI (IGN), © GEOFLA (IGN)

Réalisation : DIRM SA / MCPPLM - Juin 2019

Projection : RGF 93 / Lambert 93

