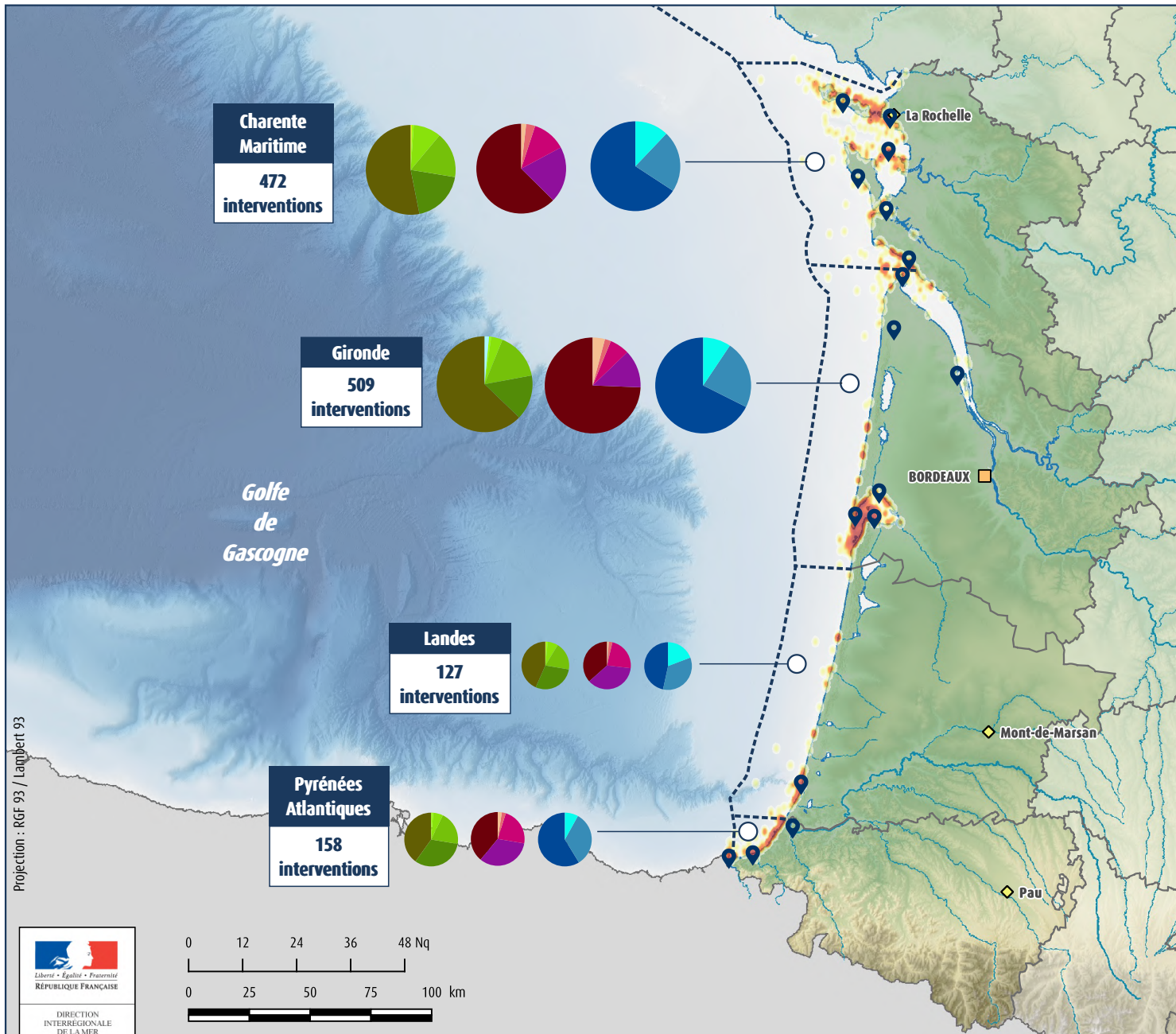


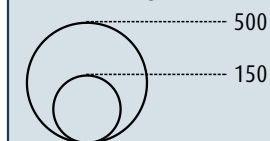
# Les interventions de secours et d'assistance sur la façade Sud-Atlantique



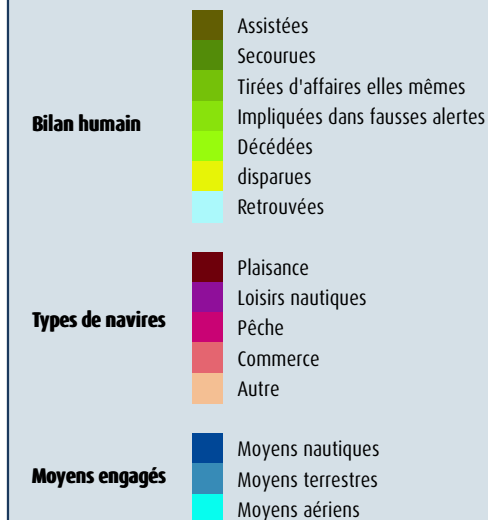
Principales zones d'intervention géolocalisées par le CROSS Étrel en 2018\*

Stations de la SNSM

Nombre d'interventions de secours et de sauvetage coordonnées par le CROSS Étrel en 2018



Répartitions (en %) des interventions coordonnées par le CROSS Étrel en 2018



\*La densité est calculée en fonction du nombre de point (interventions) dans un endroit dans lequel plus le nombre est important plus la valeur est grande. La carte de chaleur permet d'identifier facilement les "points chauds" et les grappes de points.

Sources : SNOSAN, SNSM  
Copyrights : ©SHOM, ©BD ALTI (IGN), © GEOFLA (IGN)  
Réalisation : DIRM SA / MCPML - Juin 2019



DIRECTION INTERRÉGIONALE DE LA MER SUD-ATLANTIQUE