

Annexe 4

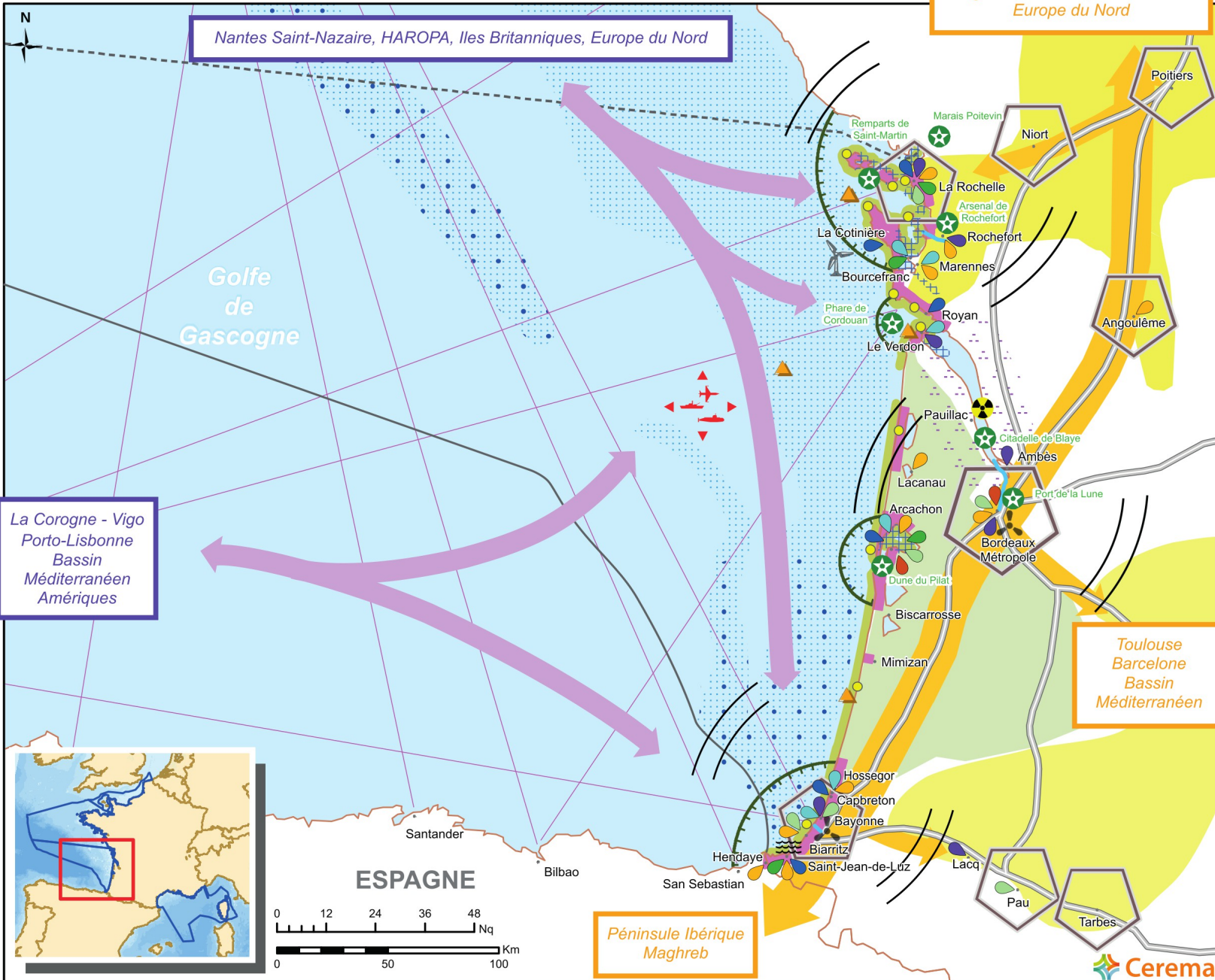
Carte des enjeux
socio-économiques





Les différentes activités présentes sur la façade Sud-Atlantique ont fait l'objet d'une représentation cartographique synthétique présentée à la page suivante.

Synthèse des enjeux socio-économiques de la façade maritime Sud-Atlantique



La façade Sud-Atlantique : le développement d'une économie bleue, respectueuse des équilibres écologiques

Enjeux économiques internationaux et transfrontaliers

- Principales dynamiques de flux économiques par voie maritime
Accès aux grands ports maritimes de Bordeaux et La Rochelle et au port de Bayonne
- Flux maritimes transversaux
- Port maritime relié à l'international - pôles industrialo-portuaires
- Dynamiques économiques transfrontalières majeures par voie terrestre (partie Sud de l'Arc Atlantique)
- Dynamiques économiques transversales majeures par voie terrestre
- Zone de production agricole pour l'export par voie maritime (céréales)
- Cohabitation des usages transfrontaliers (pêche)

Patrimoine, tourisme et loisirs nautiques

- Sites touristiques emblématiques (UNESCO et Grands sites)
- Patrimoine littoral : frange côtière des communes littorales présentant des intérêts historiques, paysagers ou environnementaux
- Principaux phares classés et en service
- Espace littoral à forte fréquentation touristique
- Bassin de navigation de plaisance

Gouvernance et défense

- Accord de délimitation des espaces maritimes entre états ou décision d'une juridiction internationale
- Limite de façade maritime
- Activités de défense

Les spécificités économiques de l'interface terre-mer pour la façade Sud-Atlantique

Gestion durable des ressources marines et littorales

- Pêches professionnelles (principaux secteurs)
- Conchyliculture
- Extraction de granulats marins (en cours d'exploitation ou à l'étude)
- Production viticole de l'écosystème estuarien (Médoc, Bayais, Bourgeois, Cognac, Pineau)
- Zone forestière et sylviculture (pin maritime)

Énergies marines renouvelables - Énergies terrestres non renouvelables

(Site existant, projet ou à l'étude)

- Eolien posé
- Centrale nucléaire
- Hydrolien
- Houlomoteur

Les filières maritimes de la façade maritime

- Pêche et transformation des produits de la mer
- Aquaculture
- Transports et industries
- Filière nautique et filière glisse
- Formation maritime
- Pôle universitaire, formation, recherche sur la mer et le littoral
- Défense

Les marchés de la façade maritime

- Principales aires urbaines du littoral
- Principales aires urbaines de l'hinterland
- Agglomération bordelaise, grande métropole régionale

Les axes majeurs de la façade maritime

- Principaux axes de transport (fer, autoroute)
- Accès fluviaux aux ports de commerce



**Direction interrégionale de la mer
Sud-Atlantique**

1-3, rue Fondaudège CS 21227
33074 Bordeaux Cedex
Tél. : 33 (0) 5 56 00 83 00
dirm-sa@developpement-durable.gouv.fr