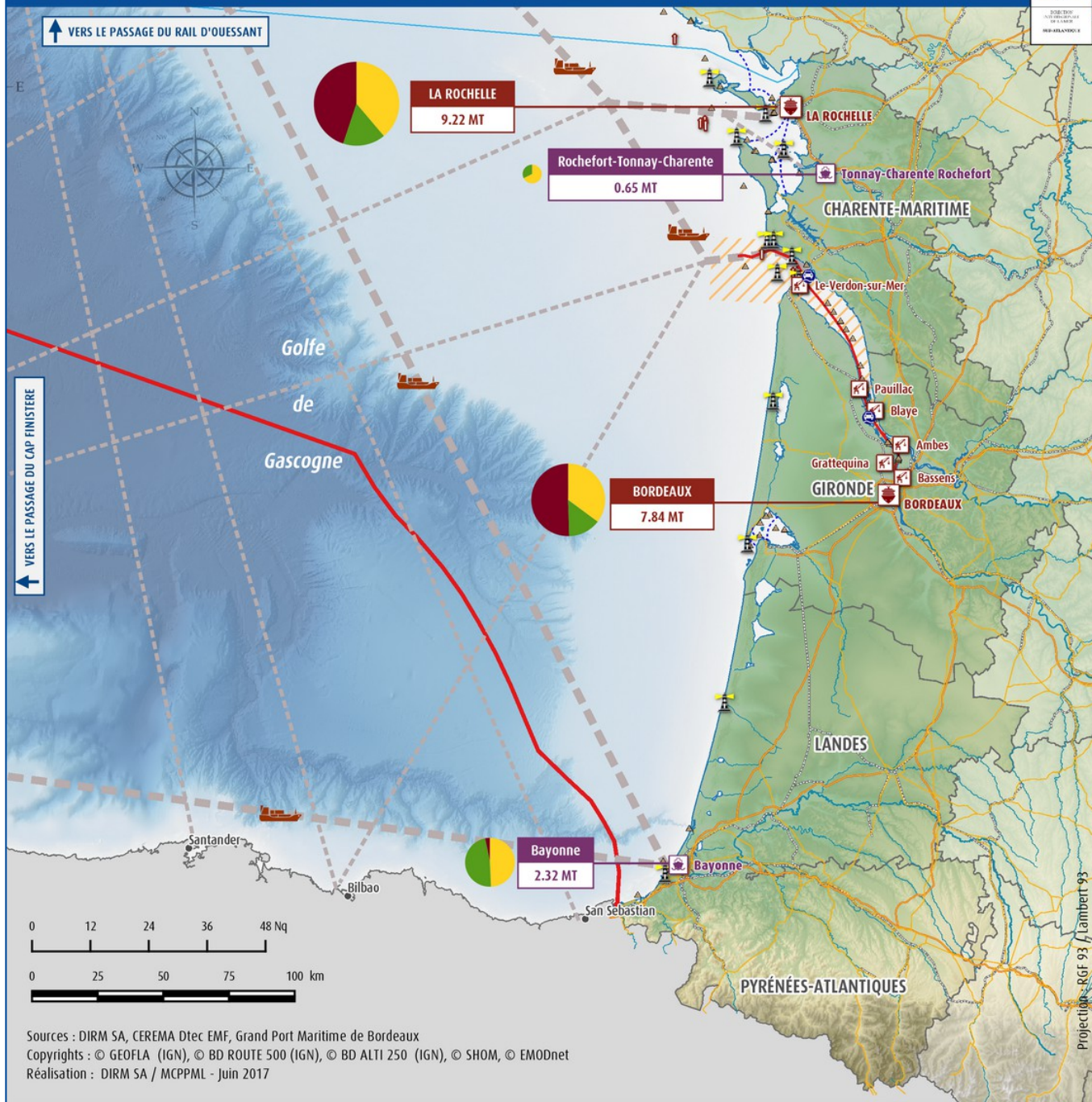


# Le transport maritime sur la façade Sud-Atlantique



## Le transport maritime

- Grands ports maritimes et terminaux de croisière (paquebots)
- Terminaux portuaires du GPM de Bordeaux
- Ports de commerce régionaux
- Principaux flux de navires
- Flux de navires secondaires
- Circonscription du GPM de Bordeaux
- Chenal de navigation du GPM de Bordeaux
- Liaisons maritimes (vedettes à passagers)
- Liaisons maritimes (services réguliers de bac)
- Sites d'extraction de granulats marins
- Principaux sites de dragage
- Phares en service

## Trafic de marchandises 2016 (tonnes)



## Limites en mer

- Limite de la zone économique exclusive (200 Nq)
- Limite des eaux territoriales (12Nq)
- Façade maritime

## Réseau de transport terrestre

- Liaisons de type autoroutier
- Autres liaisons principales
- Réseau ferré