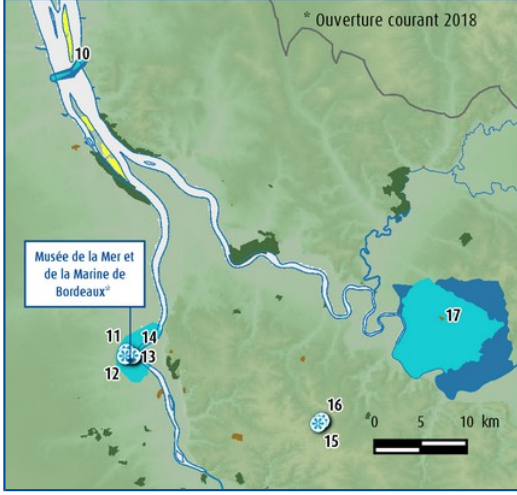
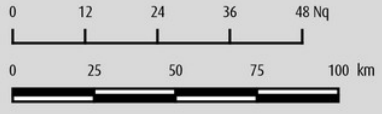
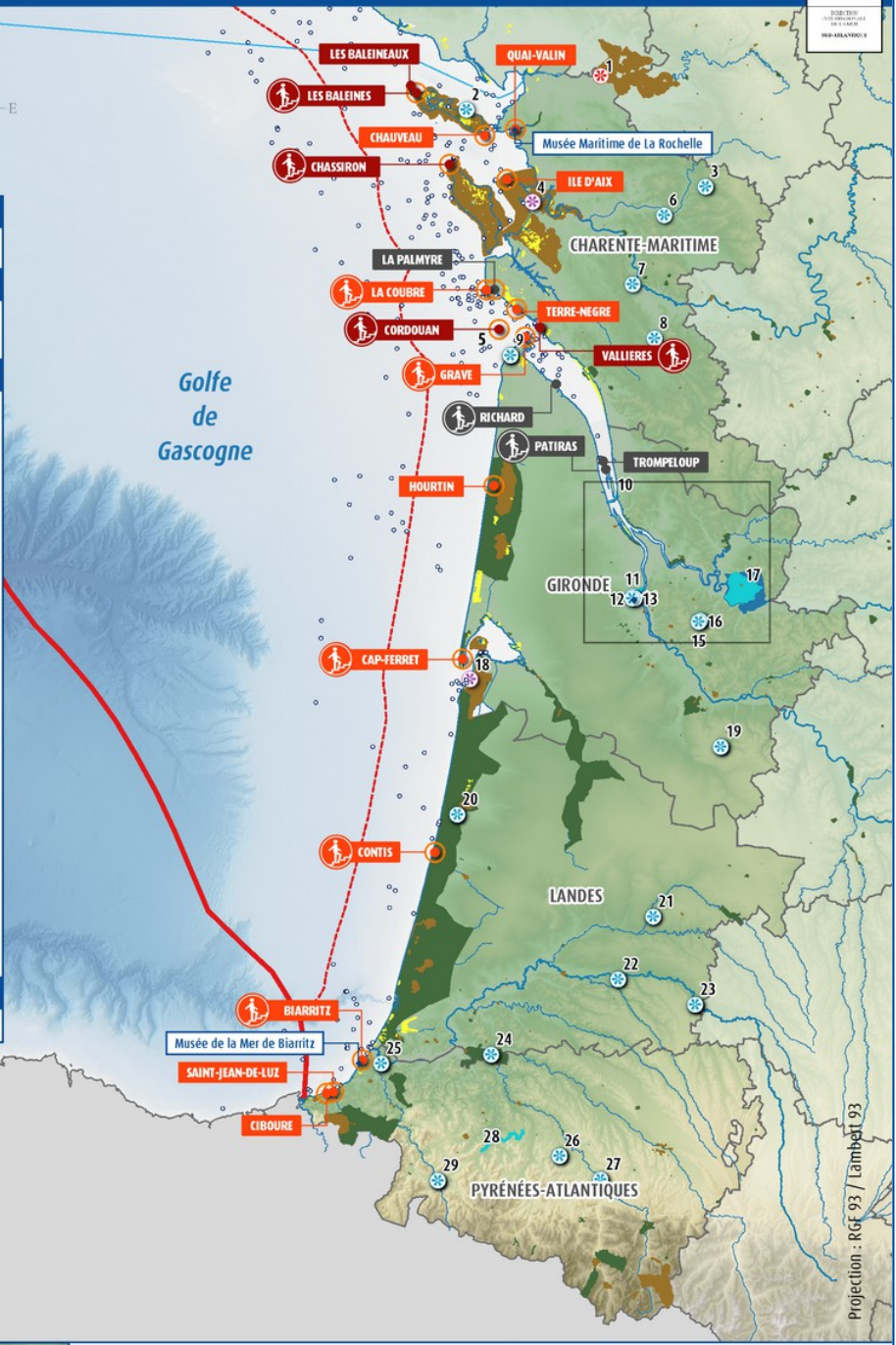


La protection du patrimoine sur la façade Sud-Atlantique



SITE LABELLISÉ "GRAND SITE DE FRANCE"	
1 - Marais poitevin	
OPERATIONS GRANDS SITES (Projets en cours)	
4 - Estuaire de la Charente- Arsenal de Rochefort	
18 - Dune du Pilat	
UNESCO (Biens inscrits)	
2 - Les remparts de Saint-Martin-de-Ré	
3 - Eglise Saint-Pierre-d'Aulnay	
6 - Abbaye royale de Saint-Jean d'Angely	
7 - Eglise Sainte-Eutrope	
8 - Hôpital des Pèlerins de Pons	
9 - Eglise Notre-Dame-de-la-Fin-des-Terres	
10 - Fortifications de Vauban - La Citadelle et le Fort Paté	
11 - Eglise Saint-Seurin	
12 - Cathédrale Saint-André	
13 - Eglise Saint-Michel	
14 - Bordeaux, Port de la Lune	
15 - Eglise Saint-Pierre	
16 - Ancienne abbaye Notre-Dame de la Sauve Majeure	
17 - Juridiction de Saint-Emilion	
19 - Ancienne cathédrale de Saint-Jean-Baptiste	
20 - Clocher-porche de l'ancienne église	
21 - Eglise Saint-Avit	
22 - Eglise Abbatiale	
23 - Eglise Sainte-Quitterie	
24 - Abbaye Saint-Jean	
25 - Cathédrale Sainte-Marie	
26 - Eglise Saint-Blaise	
27 - Eglise Sainte-Marie	
28 - Chemin du Puy: d'Arroue à Ostabat	
29 - Porte Saint-Jacques (maison dite "de Mansart")	
UNESCO (Candidature en cours)	
5 - Phare de Cordouan	



Les sites patrimoniaux

- Sites classés (surfaciques)
- Sites inscrits (surfaciques)
- Sites du Conservatoire du Littoral
- UNESCO (Périmètres inscrits)
- UNESCO (Zones tampons)
- UNESCO (Édifices et monuments inscrits)
- Site labellisé "Grand site de France"
- Opérations Grands Sites (Projets en cours)

Limites en mer

- Limite de la zone économique exclusive
- Limite des eaux territoriales (12 Nq)
- Façade maritime

Le patrimoine maritime

- Phares classés
- Phares inscrits
- Autres phares
- Phares en service
- Phares ouverts à la visite
- Epaves
- Musées maritimes

Sources : Museum National d'Histoire Naturelle (INPN), DREAL Nouvelle-Aquitaine, UNESCO
 Copyrights : © GEOFLA (IGN), © BD ALTI (IGN), © SHOM
 Réalisation : DIRM SA / MCPMML - Février 2017