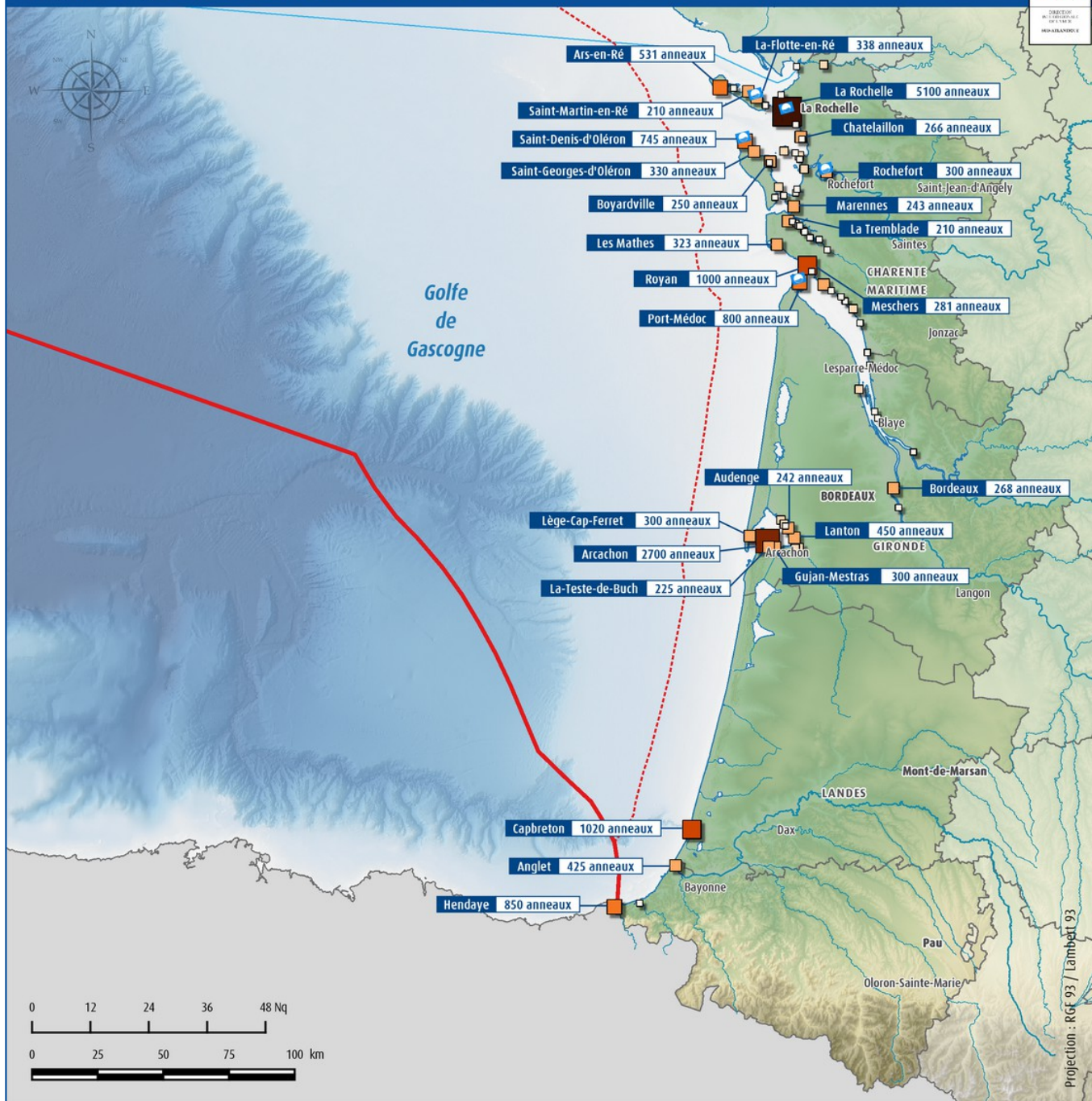


Les ports de plaisance de la façade Sud-Atlantique



Les ports de plaisance

- Moins de 100 places
- De 100 à 200 places
- De 200 à 500 places
- De 500 à 1000 places
- De 1000 à 2500 places
- De 2500 à 5000 places
- Plus de 5000 places
- 🚩 Ports labellisés pavillons bleus en 2015

Limites administratives

- Limite de la zone économique exclusive
- - - Limite des eaux territoriales (12 Nq)
- Façade maritime

Sources : Ministère de la Transition écologique et solidaire, DIRM SA, DDTM 17, DDTM 33, DDTM 40, DDTM 64
 Copyrights : © GEOFLA (IGN), © BD ALTI 250 (IGN), © SHOM
 Réalisation : DIRM SA / MCPPLM - Janvier 2017